

Stand Juli 2018
Varianten Wohnung 7 und 8



BAUVORHABEN

Neubau eines Mehrfamilienhauses
Gartenstraße 17
72280 Dornstetten



Borgmann Bauträger GmbH
Straßburger Straße 57
72250 Freudenstadt
www.borgmann.de

w : architekten



BAUVORHABEN

Neubau eines Mehrfamilienhauses
 Gartenstraße 17
 72280 Dornstetten



Borgmann Bauträger GmbH
 Straßburger Straße 57
 72250 Freudenstadt
 www.borgmann.de

OBERGESCHOSS 3
 Variante 1 Wohnung 8 und 7

1 : 100



w : architekten

Wohnung 8 Variante 1	
Zimmer 1	17,15 m ²
Schlafen	18,27 m ²
Erschließung	7,80 m ²
Bad 1	6,66 m ²
Bad 2	3,98 m ²
Balkon (0,5)	7,75 m ²
Wohnfläche OG3	61,61 m²
Wohnfläche OG4	77,83 m ²
Gesamtwohnfläche	139,44 m²

Wohnung 7 Variante	
Kochen / Essen / Wohnen	46,14 m ²
Schlafen	14,31 m ²
Zimmer 1	18,01 m ²
Erschließung	10,64 m ²
Bad	16,85 m ²
Balkon (0,5)	6,64 m ²
WC	2,50 m ²
Abstellraum 1	1,17 m ²
Abstellraum 2	1,01 m ²
Wohnfläche	117,27 m²



BAUVORHABEN

Neubau eines Mehrfamilienhauses
 Gartenstraße 17
 72280 Dornstetten



Borgmann Bauträger GmbH
 Straßburger Straße 57
 72250 Freudenstadt
 www.borgmann.de

OBERGESCHOSS 3
 Variante 2 Wohnung 8

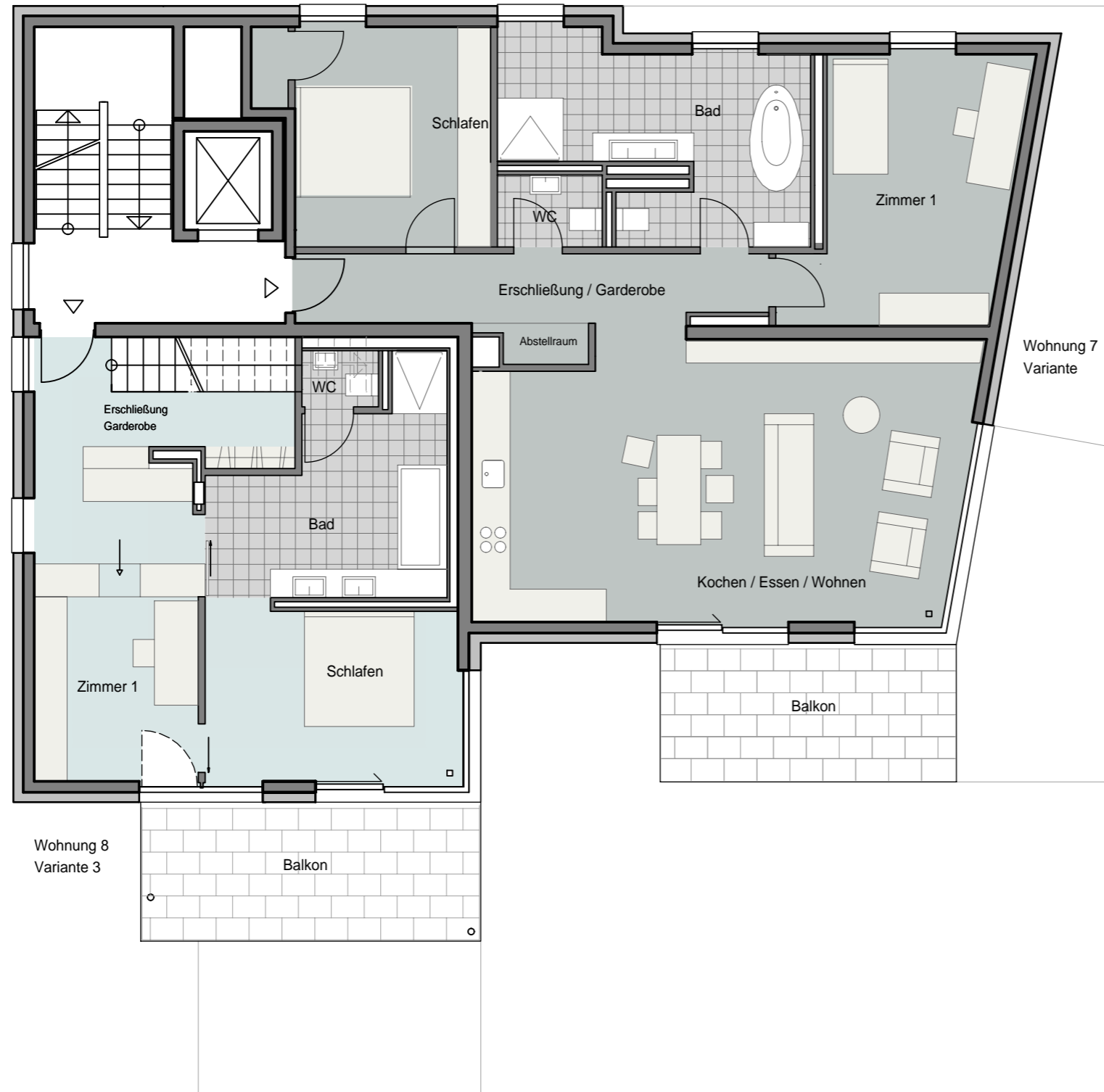
1 : 100



w : architekten

Wohnung 8 Variante 2	
Zimmer 1	10,53 m ²
Schlafen	17,01 m ²
Erschließung / Garderobe	17,13 m ²
Bad 1	7,32 m ²
Bad 2	2,10 m ²
Balkon (0,5)	7,75 m ²
Wohnfläche OG3	61,84 m²
Wohnfläche OG4	77,83 m ²
Gesamtwohnfläche	139,67 m²

Wohnung 7 Variante	
Kochen / Essen / Wohnen	46,14 m ²
Schlafen	14,31 m ²
Zimmer 1	18,01 m ²
Erschließung	10,64 m ²
Bad	16,85 m ²
Balkon (0,5)	6,64 m ²
WC	2,50 m ²
Abstellraum 1	1,17 m ²
Abstellraum 2	1,01 m ²
Wohnfläche	117,27 m²



BAUVORHABEN

Neubau eines Mehrfamilienhauses
 Gartenstraße 17
 72280 Dornstetten



Borgmann Bauträger GmbH
 Straßburger Straße 57
 72250 Freudenstadt
 www.borgmann.de

OBERGESCHOSS 3
 Variante 3 Wohnung 8

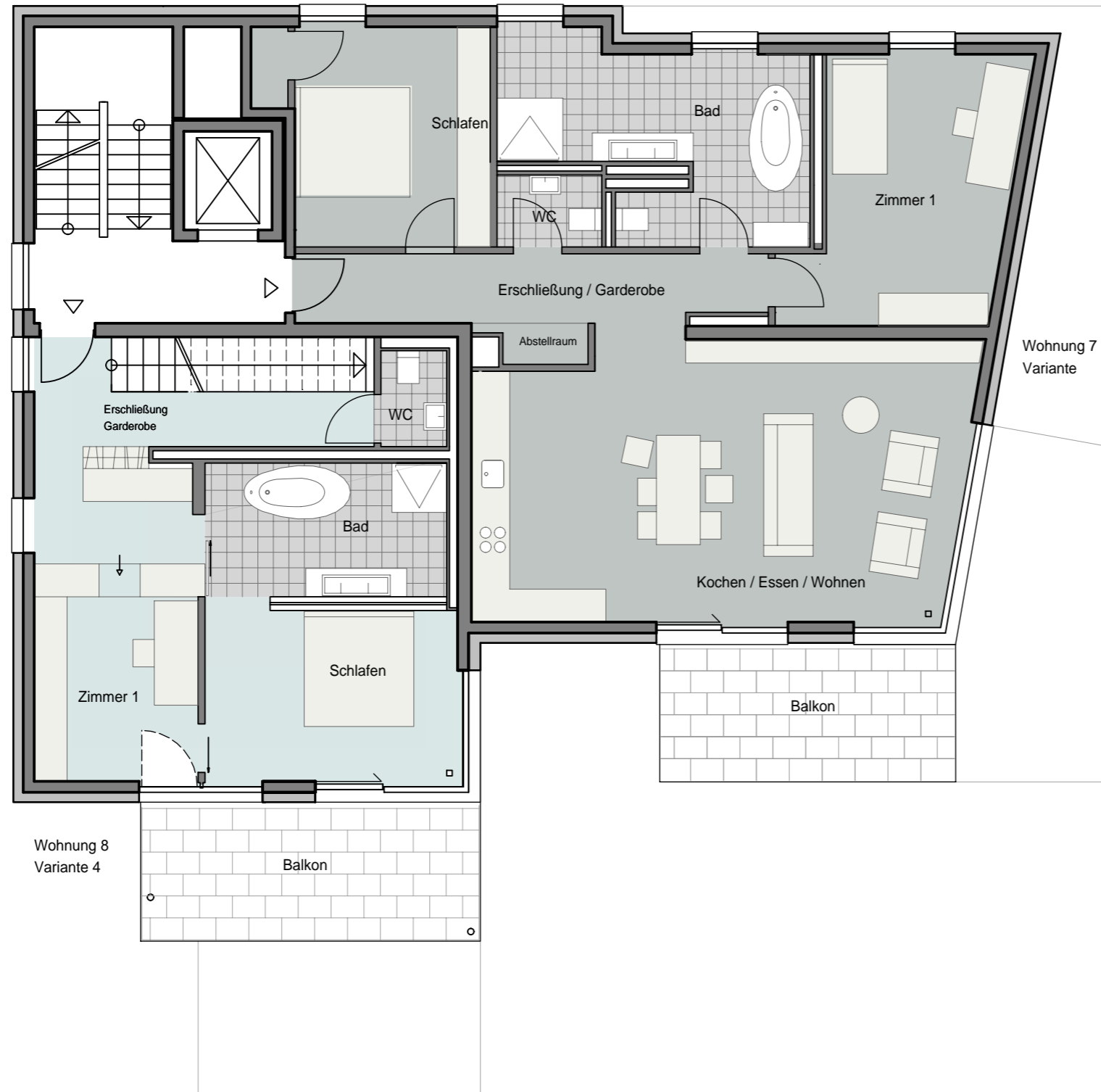
1 : 100



w : architekten

Wohnung 8 Variante 3	
Zimmer 1	10,17 m ²
Schlafen	14,80 m ²
Erschließung / Garderobe	14,96 m ²
Bad	14,25 m ²
WC	1,43 m ²
Balkon (0,5)	7,75 m ²
Wohnfläche OG3	63,36 m²
Wohnfläche OG4	78,26 m ²
Gesamtwohnfläche	141,62 m²

Wohnung 7 Variante	
Kochen / Essen / Wohnen	46,14 m ²
Schlafen	14,31 m ²
Zimmer 1	18,01 m ²
Erschließung	10,64 m ²
Bad	16,85 m ²
Balkon (0,5)	6,64 m ²
WC	2,50 m ²
Abstellraum 1	1,17 m ²
Abstellraum 2	1,01 m ²
Wohnfläche	117,27 m²



BAUVORHABEN

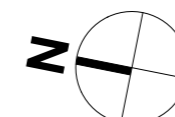
Neubau eines Mehrfamilienhauses
 Gartenstraße 17
 72280 Dornstetten



Borgmann Bauträger GmbH
 Straßburger Straße 57
 72250 Freudenstadt
 www.borgmann.de

OBERGESCHOSS 3
 Variante 4 Wohnung 8

1 : 100



w : architekten

Wohnung 8 Variante 4	
Zimmer 1	10,17 m ²
Schlafen	15,17 m ²
Erschließung / Garderobe	15,75 m ²
Bad	10,75 m ²
WC	2,10 m ²
Balkon (0,5)	7,75 m ²
Wohnfläche OG3	61,69 m²
Wohnfläche OG4	78,26 m ²
Gesamtwohnfläche	139,95 m²

Wohnung 7 Variante	
Kochen / Essen / Wohnen	46,14 m ²
Schlafen	14,31 m ²
Zimmer 1	18,01 m ²
Erschließung	10,64 m ²
Bad	16,85 m ²
Balkon (0,5)	6,64 m ²
WC	2,50 m ²
Abstellraum 1	1,17 m ²
Abstellraum 2	1,01 m ²
Wohnfläche	117,27 m²



BAUVORHABEN

Neubau eines Mehrfamilienhauses
 Gartenstraße 17
 72280 Dornstetten



Borgmann Bauträger GmbH
 Straßburger Straße 57
 72250 Freudenstadt
 www.borgmann.de

OBERGESCHOSS 3
 Variante 5 Wohnung 8

1 : 100



w : architekten

Wohnung 8	
Zimmer 1	14,78 m ²
Schlafen	17,63 m ²
Erschließung	2,82 m ²
Bad	7,85 m ²
WC	2,54 m ²
Ankleide	12,17 m ²
Balkon (0,5)	7,47 m ²
Wohnfläche OG3	65,26 m²
Wohnfläche OG4	77,83 m ²
Gesamtwohnfläche	143,09 m²

Wohnung 7	
Kochen / Essen / Wohnen	44,79 m ²
Schlafen	21,02 m ²
Zimmer 1	17,48 m ²
Erschließung	11,09 m ²
Bad	11,02 m ²
Balkon (0,5)	6,45 m ²
WC	2,15 m ²
Abstellraum 1	1,27 m ²
Wohnfläche	115,27 m²



BAUVORHABEN

Neubau eines Mehrfamilienhauses
 Gartenstraße 17
 72280 Dornstetten



Borgmann Bauträger GmbH
 Straßburger Straße 57
 72250 Freudenstadt
 www.borgmann.de

OBERGESCHOSS 3
 Variante 6 Wohnung 8

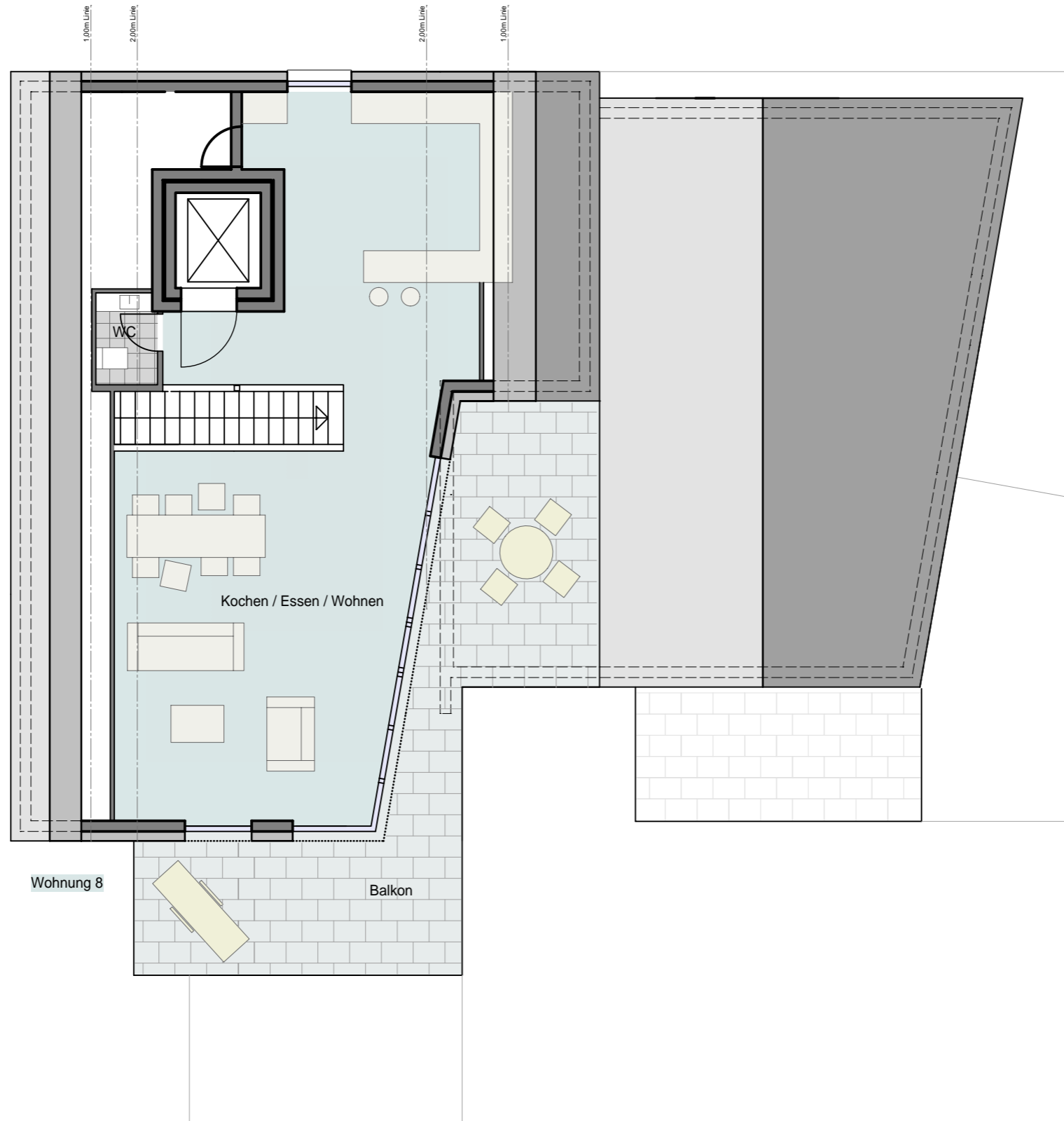
1 : 100



w : architekten

Wohnung 8	
Zimmer 1	17,54 m ²
Schlafen	13,65 m ²
Erschließung	9,15 m ²
Bad	7,66 m ²
WC	1,97 m ²
Ankleide	7,85 m ²
Balkon (0,5)	7,47 m ²
Wohnfläche OG3	65,29 m²
Wohnfläche OG4	77,83 m ²
Gesamtwohnfläche	143,12 m²

Wohnung 7	
Kochen / Essen / Wohnen	44,79 m ²
Schlafen	21,02 m ²
Zimmer 1	17,48 m ²
Erschließung	11,09 m ²
Bad	11,02 m ²
Balkon (0,5)	6,45 m ²
WC	2,15 m ²
Abstellraum 1	1,27 m ²
Wohnfläche	115,27 m²



Wohnung 8	
Kochen / Essen / Wohnen	60,98 m ²
WC	1,99 m ²
Terrasse	17,46 m ²
Wohnfläche OG4	80,43 m²
Wohnfläche OG3	65,10 m ²
Gesamtwohnfläche	145,53 m²

BAUVORHABEN

Neubau eines Mehrfamilienhauses
 Gartenstraße 17
 72280 Dornstetten



Borgmann Bauträger GmbH
 Straßburger Straße 57
 72250 Freudenstadt
 www.borgmann.de

OBERGESCHOSS 4
 Variante 1

1 : 100



w : architekten